

(8182)63-90-72  
+7(7172)727-132  
(4722)40-23-64  
(4832)59-03-52  
(423)249-28-31  
(844)278-03-48  
(8172)26-41-59  
(473)204-51-73  
(343)384-55-89  
(4932)77-34-06  
(3412)26-03-58  
(843)206-01-48  
(4012)72-03-81  
(4842)92-23-67  
(3842)65-04-62  
(8332)68-02-04

(861)203-40-90  
(391)204-63-61  
(4712)77-13-04  
(4742)52-20-81  
(3519)55-03-13  
(495)268-04-70  
(8152)59-64-93  
(8552)20-53-41  
(831)429-08-12  
(3843)20-46-81  
(383)227-86-73  
(4862)44-53-42  
(3532)37-68-04  
(8412)22-31-16  
(342)205-81-47  
- - (863)308-18-15

:

(4912)46-61-64  
(846)206-03-16  
- (812)309-46-40  
(845)249-38-78  
(4812)29-41-54  
(862)225-72-31  
(8652)20-65-13  
(4822)63-31-35  
(3822)98-41-53  
(4872)74-02-29  
(3452)66-21-18  
(8422)24-23-59  
(347)229-48-12  
(351)202-03-61  
(8202)49-02-64  
(4852)69-52-93

: <http://naviset.nt-rt.ru> || . : [ntv@nt-rt.ru](mailto:ntv@nt-rt.ru)



# Гибридные системы спутниковой геолокации, диспетчеризации и управления

**Геолокация**  
Системы определения местоположения абонентов

N 40° 45' 27"	+1264 4356 26262
N 28° 38' 8"	+244 676 3787678
N 40° 42' 51"	+376 457 98762
N 41° 18' 29"	+7 495 7907870
S 32° 56' 0"	+389 9865 267887
S 6° 0' 0"	+261 876 7817686
N 35° 5' 12"	+222 5674 9977214



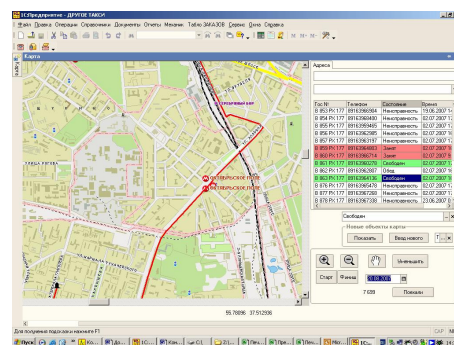
Предлагаем Вашему вниманию комплексную систему диспетчеризации и геолокации наземного, воздушного, морского транспорта и специализированной техники. Наша система не имеет аналогов в мире и реализуется на базе абонентских терминалов NAVISET GT10 IRIDIUM – гибридный ГЛОНАСС/GPS, GSM/IRIDIUM терминал.



Данные о месте нахождения, расходе топлива, пробеге и прочей телеметрии передаются в реальном времени через GSM сети. В случае отсутствия GSM связи передача осуществляется через спутниковый канал системы IRIDIUM. Спутниковая орбитальная группировка IRIDIUM имеет 66 подвижных спутников, размещенных на низкой орбите. Передача данных возможна из любой точке на поверхности земли.

Гибридная система NAVISET позволяет значительно сократить расходы на связь и получить максимальную отдачу от эксплуатации техники.

Диспетчерское программное обеспечение отображает объекты на карте, формирует отчеты о пробеге, расходе топлива и упрощает бизнес-процессы. Формируемые отчеты можно применять как для сбора статистических данных, так и установки фактов нарушения трудового распорядка, саботажа и неэффективного расхода GSM.





**Система NAVISET на базе абонентских терминалов NAVISET GT10 IRIDIUM позволяет осуществлять:**

- определение места положения и построение маршрута
- контроль расхода топлива
- контроль пройденного расстояния
- передачу экстренного сообщения путем нажатия тревожной кнопки
- видеонаблюдение за объектом
- передачу информации о работе узлов и агрегатов технического средства
- идентификацию текущего водителя/пилота
- контроль температуры двигателей и салона
- весовой контроль нагрузки на ось для тягачей
- дистанционное управление внешними устройствами
- работу без привязки к текущей местности. При перемещении техники

отсутствует необходимость изменять конфигурацию оборудования.

- контролировать технику в условиях крайнего севера и средних широтах.







При оснащении техники системой NAVISET достигается значительная экономия.

1. Комплект абонентского оборудования **NAVISET GT10 IRIDIUM** имеет конкурентную стоимость, которая составляет 900USD. В то время как самый близкий аналог имеет стоимость не менее 1800USD.
2. Низкая стоимость на передачу данных через спутниковый канал и обслуживание через On-Line WEB диспетчерскую.

Тарификация передачи данных через спутниковый канал иридиум:

ТАРИФ	А*	В*
Активация	30	50
Блокировка	20	30
Абонентская плата в месяц	20	24
Включено в абонентскую плату, байт	0	12000
Минимальный размер сообщения	30	10
Минимальный остаток не балансе	20	30
включенного в абонентскую плату	1,81	1,81
Рекомендуемая предоплата за трафик	100	100

Ежемесячные расходы складываются из абонентской платы за обслуживание через On-Line WEB диспетчерскую и потребленного спутникового трафика. При передаче данных через спутниковую сеть IRIDIUM 1 раз в час в течении месяца средняя стоимость расходов в месяц составит не более 30USD.

Спасибо за то, познакомились нашим предложением!

Мы будем рады ответить на ваши вопросы!

<http://naviset.nt-rt.ru>    [ntv@nt-rt.ru](mailto:ntv@nt-rt.ru)

(8182)63-90-72  
+7(7172)727-132  
(4722)40-23-64  
(4832)59-03-52  
(423)249-28-31  
(844)278-03-48  
(8172)26-41-59  
(473)204-51-73  
(343)384-55-89  
(4932)77-34-06  
(3412)26-03-58  
(843)206-01-48  
(4012)72-03-81  
(4842)92-23-67  
(3842)65-04-62  
(8332)68-02-04

(861)203-40-90  
(391)204-63-61  
(4712)77-13-04  
(4742)52-20-81  
(3519)55-03-13  
(495)268-04-70  
(8152)59-64-93  
(8552)20-53-41  
(831)429-08-12  
(3843)20-46-81  
(383)227-86-73  
(4862)44-53-42  
(3532)37-68-04  
(8412)22-31-16  
(342)205-81-47  
- - (863)308-18-15

:

(4912)46-61-64  
(846)206-03-16  
- (812)309-46-40  
(845)249-38-78  
(4812)29-41-54  
(862)225-72-31  
(8652)20-65-13  
(4822)63-31-35  
(3822)98-41-53  
(4872)74-02-29  
(3452)66-21-18  
(8422)24-23-59  
(347)229-48-12  
(351)202-03-61  
(8202)49-02-64  
(4852)69-52-93

: <http://naviset.nt-rt.ru> || . : [ntv@nt-rt.ru](mailto:ntv@nt-rt.ru)